





# FeCiTEI<sub>x</sub> 2016

FeCiTEI<sub>x</sub> 2016 es la II Feria de la Ciencia y la Tecnología en Elx, organizada por la Universidad Miguel Hernández de Elche. Una feria de divulgación para aproximar ciencia y tecnología a la sociedad en general y al público escolar en particular. Formación, divulgación y entretenimiento científico y tecnológico para todas las edades, en y para Elche.

## EXPOSICIONES

Del 29 a las 17:00 al 30 a las 21:00

-  **Exposición de Puentes de Palillos**
-  **Investigadoras en la luz**
-  **Luz más allá de la bombilla.**
-  **Visión espacial Hubble**

## VOTA TU ACTIVIDAD FAVORITA Y PARTICIPA EN EL SORTEO DE UN ROBOT EMOCIONAL AISOY1

Marca las actividades que más te gustaron. Rellena tus datos, entrega el folleto a nuestros monitores en los puestos de información y participa en el sorteo de un robot AISOY1 y formación gratuita para manejarlo, de mano de sus creadores, Aisoy Robotics.

NOMBRE .....

EDAD .....

TELÉFONO .....

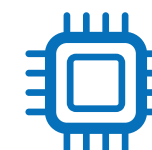
## COLABORA



|           |           |          |            |
|-----------|-----------|----------|------------|
| Del 21    | al 30     | ABRIL    | 2016       |
| <b>Fe</b> | <b>Ci</b> | <b>T</b> | <b>Elx</b> |

## Feria de la Ciencia y la Tecnología en Elx

|                                      |                                     |   |
|--------------------------------------|-------------------------------------|---|
| <b>TOTS FEM CIÈNCIA I TECNOLOGIA</b> | <b>21 y 30 ABRIL</b>                | <b>Sala Plató Edificio Innova CAMPUS DE ELCHE UMH</b> |
| <b>JORNADAS PUERTAS ABIERTAS</b>     | <b>27 ABRIL CAMPUS DE ALTEA UMH</b> | <b>28 y 29 ABRIL CAMPUS DE ELCHE UMH</b>              |
| <b>FERIA URBANA</b>                  | <b>29 y 30 ABRIL</b>                | <b>CENTRE DE CONGRESSOS CIUTAT D'ELX</b>              |



[www.fecitelxumh.es](http://www.fecitelxumh.es)

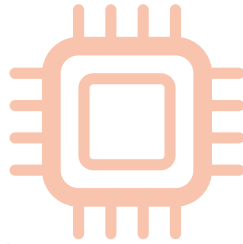
[www.fecitelxumh.es](http://www.fecitelxumh.es)

## VIERNES 29 ABRIL

\\ 17:00 a 21:00

### \\ TALLERES Y STANDS

- ARTES, CULTURA Y OCIO: COMPARTIENDO CIENCIA
- AISOY1, EL ROBOT EMOCIONAL
- CAMPEONATO DE KHET: EL AJEDREZ LÁSER
- CERVEZA ARTESANAL CON ALCACHOFA
- CÓMO NOS MOLA LA DIETA MEDITERRÁNEA
- CONOCE LOS NUEVOS ALIMENTOS
- EL ADN Y LA BIOTECNOLOGÍA
- ¿ES MI DIETA MEDITERRÁNEA?
- GÉNERO, CIENCIA Y TECNOLOGÍA
- JUGUEMOS CON LA FÍSICA
- LA COMUNICACIÓN VISUAL: DOMÍNALA
- LA BOTELLA COHETE
- LA DAMA DE ELCHE Y SUS ÚLTIMOS DESCUBRIMIENTOS
- Pictionary Ilicitano
- SENSIBILIZA-T
- SOBRE RUEDAS
- ÓPTICA Y FOTÓNICA: LA MAGIA DE LA LUZ



### \\ EVENTOS DESTACADOS

17:00-18:30 **CONCURSO CIENCIA DE ANDAR POR CASA UMH.**

18:15-18:30 **FREIGHT TRAIN. DANZA ADAPTADA**  
POR LA ASOCIACIÓN ARTE, CULTURA Y OCIO

18:30-19:30 **CQD: MONÓLOGOS DE CIENCIA** // AUDITORIO

19:30-21:00 **CHARLA CIENCIA CON TAPAS. ZIKA, EBOLA Y**  
CHIKINGUÑA: LOS VIRUS QUE SALIERON DEL BOSQUE ...

## SÁBADO 30 ABRIL

\\ 10:00 a 14:00

### \\ TALLERES Y STANDS

- CERVEZA ARTESANAL CON ALCACHOFA
- CÓMO FUNCIONA EL CEREBRO
- CÓMO MOLA NUESTRO DESAYUNO Y ALMUERZO
- CONOCE LOS NUEVOS ALIMENTOS
- DEL RESIDUO AL FERTILIZANTE GRACIAS A LAS LOMBRICES
- EL ADN Y LA BIOTECNOLOGÍA
- EMOTICONXS
- ENERGÍA SOLAR FOTOVOLTAICA.
- EL UNIVERSO PARA QUE LO DESCUBRAS
- EXPLORANDO EL CUERPO HUMANO
- GÉNERO, CIENCIA Y TECNOLOGÍA
- GYMKANA CIENTÍFICA
- JUGUEMOS CON LA FÍSICA
- LA COMUNICACIÓN VISUAL: DOMÍNALA
- LA DAMA DE ELCHE Y SUS ÚLTIMOS DESCUBRIMIENTOS
- MUDIC: SORPRÉNDETE CON LA CIENCIA
- PLANTAR SEMILLAS
- Pictionary Ilicitano
- QUÉ NUTRIENTE OCULTA
- SENSIBILIZA-T
- SOBRE RUEDAS
- ÓPTICA Y FOTÓNICA: LA MAGIA DE LA LUZ
- ROBÓTICA Y LEGO: LEGO MINDSTORM



### \\ EVENTOS DESTACADOS

10:30-13:30 **SCIENCIZ Y ANIMACIONES**

10:30-11:30 **PRODUCCIÓN VIDEOGRÁFICA, MECÁNICA Y TÉCNICA.**

11:00-14:00 **TALLER DE CIENTÍFICOS MONOLOGUISTAS**

11:30-13:30 **TALLER DE REALIZACIÓN FOTO-VIDEOGRÁFICA**  
DOCUMENTAL.

## SÁBADO 30 ABRIL

\\ 17:00 a 21:00

### \\ TALLERES Y STANDS

- ARABIDOPSIS, LA MODELO DE LAS PLANTAS
- CERVEZA ARTESANAL CON ALCACHOFA
- ¿EL ALIMENTO LIGHT NO ENGORDA?
- EL UNIVERSO PARA QUE LO DESCUBRAS
- EMOTICONXS
- EXPLORANDO EL CUERPO HUMANO
- GYMKANA CIENTÍFICA
- LA BALANZA NUTRICIONAL
- LA COMUNICACIÓN VISUAL: DOMÍNALA
- LA DAMA DE ELCHE Y SUS ÚLTIMOS DESCUBRIMIENTOS
- MUDIC: SORPRÉNDETE CON LA CIENCIA
- Pictionary Ilicitano
- PLANTAR SEMILLAS
- SENSIBILIZA-T
- SOBRE RUEDAS
- ÓPTICA Y FOTÓNICA: LA MAGIA DE LA LUZ

### \\ EVENTOS DESTACADOS

17:00-18:00 **SCIENCIZ Y ANIMACIONES**

17:30-20:30 **PROYECTA TÚ. PROYECTOS HECHOS Y CONTADOS**  
POR JÓVENES CIENTÍFICOS DE ELCHE.

18:00-19:00 **UNA FIESTA INVERTIDA. CUENTOS CON CIENCIA.**

19:30-20:00 **DES-EQUILIBRADOS. FÍSICA, MOVIMIENTO Y**  
EQUILIBRIO.

